



Associazione Ornitologica Cesenate



13°

**INTERNAZIONALE
DI ROMAGNA
CESENA 2015**

dal **3** all' **8** **NOVEMBRE**
CESENA - CENTRO FIERISTICO

via Dismano - Pievesestina
uscita autostrada A14 Cesena Nord
uscita superstrada E45 Cesena nord

TROFEO

offerto dall' Ass.
Orn. Cesenate
per il **MAGGIOR**
INGABBIO NUOVE
MUTAZIONI IN STUDIO

PREMIO SPECIALE

all'associazione con **MAGGIOR INGABBIO**

13° INTERNAZIONALE DI ROMAGNA CESENA 2015



PROGRAMMA DELLA MANIFESTAZIONE

3 NOVEMBRE 2015	Ingabbio dei soggetti dalle ore 9 alle ore 20,30
4-5 NOVEMBRE 2015	Giudizio dei soggetti
7 NOVEMBRE 2015	Apertura al pubblico dalle ore 9 alle ore 19,30
8 NOVEMBRE 2015	Apertura alle ore 9 Premiazione ore 15 - Sgabbio alle ore 17,30

PROGRAMM DER AUSTELLUNG

3 november	Annahme der Teilnehmer (uhr 09.00 / uhr 20.30)
4-5 november	Einschätzung
7 november	Eroffnung fur publikum (uhr 09.00 / uhr 19.30)
8 november	Eroffnung (uhr 15.00) Ende der ausstellung (uhr 17.30)

PROGRAMME OF THE EXHIBITION

3 november	Caging of the birds (09.00 am / 08.30 pm)
4-5 november	Judgement
7 november	Opening to the public (09.00 am / 07.30 pm)
8 november	Opening (3.00 pm) Closing of the exhibition (17.30 pm)

PROGRAMME DE LA MANIFESTATION

3 novembre	Recèption des oiseaux (h 09.00 / h 20.30)
4-5 novembre	Jugement
7 novembre	Ouverture au public (h 09.00 / h 19.30)
8 novembre	Ouverture (h 15.00) Cloture (h 17.30)

GIURIA ESTERA:

Leoci Cosimo	HARZ	D	Henrique Simoes Mario	COLORE	BR
Soethaert Jackie	MALINOIS	B	Hungenberg Olaf	COLORE	D
Joris Pieter	MALINOIS	B	Odone Horacio	COLORE	AR
Eibel Karl-Heinz	TIMBRADO	D	Van Hauwermeiren Freddy	COLORE	B
Desaegher Bernard	COLORE	F	Quintas De Sousa Jorge	F.P.L.	P
Giordano Penteado José	COLORE	BR	Franke Karl	F.P.L.	D
Grefhorst Rein	COLORE	NL	Erkan Konac	I.E.I	T

www.aocesenate.it - info@aocesenate.it



Piazza Modigliani n. 104
47522 Pievesestina di Cesena (FC)
Tel. +39 0547.313007 - Fax: +39 0547.317675
una.cesenanord@unawayhotels.it - www.unawayhotels.it



PREMIAZIONE ORDINARIA

- 1° **Classificato Singolo** (min. 90 p.ti)
- 2° **Classificato Singolo** (min. 90 p.ti)
- 3° **Classificato Singolo** (min. 90 p.ti)
- 1° **Classificato Stamm** (min. 360 p.ti)
- 2° **Classificato Stamm** (min. 360 p.ti)
- 3° **Classificato Stamm** (min. 360 p.ti)

- GRANA PADANO (spicchio) - DIPLOMA - COCCARDA
- 1 BOTTIGLIA DI VINO - DIPLOMA
- DIPLOMA
- 1 SALAME - DIPLOMA - COCCARDA
- GRANA PADANO (spicchio) - DIPLOMA
- 1 BOTTIGLIA DI VINO - DIPLOMA

MEDAGLIA COM al best:

Canarino di colore - canarino Forma e Posizione Arricciata - canarino Forma e Posizione Liscio
I.E.I - Ondulati - Psittacidi - Harz - Malinos - Timbrado.

PREMIAZIONI SPECIALI

Ai gruppi col maggior punteggio formati rispettivamente da

• CANARINI F.P.A.	n. 12 soggetti	• INDIGENI	n. 8 soggetti
• CANARINI F.P.L.	n. 15 soggetti	• IBRIDI	n. 8 soggetti
• CANARINI DI COLORE	n. 20 soggetti	• TORTORE	n. 8 soggetti
• ONDULATI DI FORMA E POSIZIONE	n. 10 soggetti	• QUAGLIE/COLINI	n. 8 soggetti
• ONDULATI DI COLORE	n. 15 soggetti	• MALINOIS	n. 12 soggetti
• PSITTACIDI	n. 15 soggetti	• HARZ	n. 10 soggetti
• ESOTICI	n. 15 soggetti	• TIMBRADO	n. 10 soggetti

Ai 14 gruppi primi classificati PROSCIUTTO

Ai 14 gruppi secondi classificati SACCHETTO GASTRONOMICO

Ai 14 gruppi terzi classificati GRANA PADANO da Kg 1 c/a

Ai 14 gruppi quarti classificati SALAME ROMAGNOLO

Ai 14 gruppi quinti classificati SALAME CACCIATORINO + PACCO DI PASTA

PREMIO SPECIALE ALL'ASSOCIAZIONE (esclusa AOC Cesena) CON IL MAGGIOR INGABBIO:

- 1° CLASSIFICATA
BUONO SPESA DI € 300
- 2° CLASSIFICATA
BUONO SPESA DI € 200
- 3° CLASSIFICATA
BUONO SPESA DI € 100

PREMIO SPECIALE AI MIGLIORI SUONI D'ACQUA

(trofeo offerto dal club dei malinois)
RISERVATO ALL'ALLEVATORE
SOCIO DEL CLUB CON IL
GRUPPO DI MINIMO
8 SOGGETTI
(SINGOLI-COPPIE-STAMM)



PREMIO OFFERTO DA



- Maggior ingabbio ONULATI
- Maggior ingabbio IBRIDI
- Maggior ingabbio F.P.L.

PREMIO OFFERTO DA



- Maggior ingabbio PSITACCIDI P.T.
- Maggior ingabbio INDIGENI
- Maggior ingabbio F.P.A.

PREMIO OFFERTO DA

BIOVET LINE

- Maggior ingabbio PSITACCIDI
MEDIA GRANDE TAGLIA
- Maggior ingabbio ESOTICI
- Maggior ingabbio CANARINI DA CANTO

CATEGORIE A CONCORSO 2015

SEZIONE A CANARINI DA CANTO HARZ

Stamm	classe A - 2015	Singoli
A 1	Stamm Harz	
	Serie Harz	A 2
	Singoli Harz	A 3
Adulti		
A 4	Stamm Harz	
	Serie Harz	A 5
	Singoli Harz	A 6

SEZIONE B CANARINI DA CANTO MALINOIS

Stamm	classe A - 2015	Singoli
B 1	Stamm Malinois	
	Serie Malinois	B 2
	Singoli Malinois	B 3
Adulti		
B 4	Stamm Malinois	
	Serie Malinois	B 5
	Singoli Malinois	B 6

SEZIONE C CANARINI DA CANTO TIMBRADOS

Stamm	classe A - 2015	Singoli
C 1	Timbrados	C 2
Adulti		
C 3	Timbrados	C 4

SEZIONE D CANARINI DI COLORE COM/OMJ

Stamm	Lipocromici - 2015	Singoli
D 1	Bianco dominante	D 2
D 3	Bianco	D 4
D 5	Intenso Giallo	D 6
D 7	Intenso Giallo Ali Bianche	D 8
D 9	Brinato Giallo	D 10
D 11	Brinato Giallo Ali Bianche	D 12
D 13	Mosaico Giallo Maschi	D 14
D 15	Mosaico Giallo Femmine	D 16
D 17	Intenso Giallo Avorio	D 18
D 19	Intenso Giallo Avorio Ali Bianche	D 20
D 21	Brinato Giallo Avorio	D 22
D 23	Brinato Giallo Avorio Ali Bianche	D 24
D 25	Mosaico Giallo Avorio Maschi	D 26
D 27	Mosaico Giallo Avorio Femmine	D 28
D 29	Intenso Rosso	D 30
D 31	Intenso Rosso Ali Bianche	D 32
D 33	Brinato Rosso	D 34
D 35	Brinato Rosso Ali Bianche	D 36
D 37	Mosaico Rosso Maschi	D 38
D 39	Mosaico Rosso Femmine	D 40
D 41	Intenso Rosso Avorio	D 42
D 43	Intenso Rosso Avorio Ali Bianche	D 44
D 45	Brinato Rosso Avorio	D 46
D 47	Brinato Rosso Avorio Ali Bianche	D 48
D 49	Mosaico Rosso Avorio Maschi	D 50
D 51	Mosaico Rosso Avorio Femmine	D 52
D 53	Intenso Rosso Becco Rosso/Urucum	D 54
D 55	Brinato Rosso Becco Rosso/Urucum	D 56
D 57	Albino	D 58
D 59	Intenso e Brinato Lutino/Lutino Avorio	D 60
D 61	Intenso e Brinato Rubino/Rubino Avorio	D 62
D 63	Mosaico Lutino/Lutino Avorio Maschi	D 64
D 65	Mosaico Lutino/Lutino Avorio Femmine	D 66
D 67	Mosaico Rubino/Rubino Avorio Maschi	D 68
D 69	Mosaico Rubino/Rubino Avorio Femmine	D 70
D 71	Intenso e Brinato Rubino Becco Rosso/Urucum	D 72
Stamm	Melaninici - 2015	Singoli
D 73	Nero Bianco	D 74
D 75	Nero Intenso Giallo/Giallo Avorio	D 76
D 77	Nero Brinato Giallo/Giallo Avorio	D 78
D 79	Nero Intenso Rosso/Rosso Avorio	D 80
D 81	Nero Brinato Rosso/Rosso Avorio	D 82
D 83	Nero Mosaico Giallo/Giallo Avorio Maschi	D 84
D 85	Nero Mosaico Giallo/Giallo Avorio Femmine	D 86
D 87	Nero Mosaico Rosso/Rosso Avorio Maschi	D 88
D 89	Nero Mosaico Rosso/Rosso Avorio Femmine	D 90
D 91	Bruno Bianco	D 92
D 93	Bruno Intenso Giallo/Giallo Avorio	D 94
D 95	Bruno Brinato Giallo/Giallo Avorio	D 96
D 97	Bruno Intenso Rosso/Rosso Avorio	D 98
D 99	Bruno Brinato Rosso/Rosso Avorio	D 100
D 101	Bruno Mosaico Giallo/Giallo Avorio Maschi	D 102
D 103	Bruno Mosaico Giallo/Giallo Avorio Femmine	D 104
D 105	Bruno Mosaico Rosso/Rosso Avorio Maschi	D 106
D 107	Bruno Mosaico Rosso/Rosso Avorio Femmine	D 108
D 109	Agata Bianco	D 110
D 111	Agata Intenso Giallo/Giallo Avorio	D 112
D 113	Agata Brinato Giallo/Giallo Avorio	D 114
D 115	Agata Intenso Rosso/Rosso Avorio	D 116
D 117	Agata Brinato Rosso/Rosso Avorio	D 118
D 119	Agata Mosaico Giallo/Giallo Avorio Maschi	D 120
D 121	Agata Mosaico Giallo/Giallo Avorio Femmine	D 122
D 123	Agata Mosaico Rosso/Rosso Avorio Maschi	D 124
D 125	Agata Mosaico Rosso/Rosso Avorio Femmine	D 126
D 127	Isabella Bianco	D 128
D 129	Isabella Intenso Giallo/Giallo Avorio	D 130
D 131	Isabella Brinato Giallo/Giallo Avorio	D 132
D 133	Isabella Intenso Rosso/Rosso Avorio	D 134
D 135	Isabella Brinato Rosso/Rosso Avorio	D 136
D 137	Isabella Mosaico Giallo/Giallo Avorio Maschi	D 138
D 139	Isabella Mosaico Giallo/Giallo Avorio Femmine	D 140
D 141	Isabella Mosaico Rosso/Rosso Avorio Maschi	D 142
D 143	Isabella Mosaico Rosso/Rosso Avorio Femmine	D 144
D 145	Nero Pastello Bianco	D 146
D 147	Nero Pastello Intenso Giallo/Giallo Avorio	D 148
D 149	Nero Pastello Brinato Giallo/Giallo Avorio	D 150
D 151	Nero Pastello Intenso Rosso/Rosso Avorio	D 152
D 153	Nero Pastello Brinato Rosso/Rosso Avorio	D 154
D 155	Nero Pastello Mosaico Giallo/Giallo Avorio Maschi	D 156

D 157	Nero Pastello Mosaico Giallo/Giallo Avorio Femmine	D 158
D 159	Nero Pastello Mosaico Rosso/Rosso Avorio Maschi	D 160
D 161	Nero Pastello Mosaico Rosso/Rosso Avorio Femmine	D 162
D 163	Bruno Pastello Bianco	D 164
D 165	Bruno Pastello Intenso Giallo/Giallo Avorio	D 166
D 167	Bruno Pastello Brinato Giallo/Giallo Avorio	D 168
D 169	Bruno Pastello Intenso Rosso/Rosso Avorio	D 170
D 171	Bruno Pastello Brinato Rosso/Rosso Avorio	D 172
D 173	Bruno Pastello Mosaico Giallo/Giallo Avorio Maschi	D 174
D 175	Bruno Pastello Mosaico Giallo/Giallo Avorio Femmine	D 176
D 177	Bruno Pastello Mosaico Rosso/Rosso Avorio Maschi	D 178
D 179	Bruno Pastello Mosaico Rosso/Rosso Avorio Femmine	D 180
D 181	Agata Pastello Bianco	D 182
D 183	Agata Pastello Intenso Giallo/Giallo	D 184
D 185	Agata Pastello Brinato Giallo/Giallo	D 186
D 187	Agata Pastello Intenso Rosso/Rosso	D 188
D 189	Agata Pastello Brinato Rosso/Rosso	D 190
D 191	Agata Pastello Mosaico Giallo/Giallo Avorio Maschi	D 192
D 193	Agata Pastello Mosaico Giallo/Giallo Avorio Femmine	D 194
D 195	Agata Pastello Mosaico Rosso/Rosso Avorio Maschi	D 196
D 197	Agata Pastello Mosaico Rosso/Rosso Avorio Femmine	D 198
D 199	Isabella Pastello Bianco	D 200
D 201	Isabella Pastello Intenso Giallo/Giallo Avorio	D 202
D 203	Isabella Pastello Brinato Giallo/Giallo Avorio	D 204
D 205	Isabella Pastello Intenso Rosso/Rosso Avorio	D 206
D 207	Isabella Pastello Brinato Rosso/Rosso Avorio	D 208
D 209	Isabella Pastello Mosaico Giallo/Giallo Avorio Maschi	D 210
D 211	Isabella Pastello Mosaico Giallo/Giallo Avorio Femmine	D 212
D 213	Isabella Pastello Mosaico Rosso/Rosso Avorio Maschi	D 214
D 215	Isabella Pastello Mosaico Rosso/Rosso Avorio Femmine	D 216
D 217	Nero Ali Grigie Bianco	D 218
D 219	Nero Ali Grigie Intenso Giallo/Giallo Avorio	D 220
D 221	Nero Ali Grigie Brinato Giallo/Giallo Avorio	D 222
D 223	Nero Ali Grigie Intenso Rosso/Rosso Avorio	D 224
D 225	Nero Ali Grigie Brinato Rosso/Rosso Avorio	D 226
D 227	Nero Ali Grigie Mosaico Giallo/Giallo Avorio Maschi	D 228
D 229	Nero Ali Grigie Mosaico Giallo/Giallo Avorio Femmine	D 230
D 231	Nero Ali Grigie Mosaico Rosso/Rosso Avorio Maschi	D 232
D 233	Nero Ali Grigie Mosaico Rosso/Rosso Avorio Femmine	D 234
D 235	Nero Opale Bianco	D 236
D 237	Nero Opale Intenso Giallo/Giallo Avorio	D 238
D 239	Nero Opale Brinato Giallo/Giallo Avorio	D 240
D 241	Nero Opale Intenso Rosso/Rosso Avorio	D 242
D 243	Nero Opale Brinato Rosso/Rosso Avorio	D 244
D 245	Nero Opale Mosaico Giallo/Giallo Avorio Maschi	D 246
D 247	Nero Opale Mosaico Giallo/Giallo Avorio Femmine	D 248
D 249	Nero Opale Mosaico Rosso/Rosso Avorio Maschi	D 250
D 251	Nero Opale Mosaico Rosso/Rosso Avorio Femmine	D 252
D 253	Bruno Opale Bianco	D 254
D 255	Bruno Opale Intenso Giallo/Giallo Avorio	D 256
D 257	Bruno Opale Brinato Giallo/Giallo Avorio	D 258
D 259	Bruno Opale Intenso Rosso/Rosso Avorio	D 260
D 261	Bruno Opale Brinato Rosso/Rosso Avorio	D 262
D 263	Bruno Opale Mosaico Giallo/Giallo Avorio Maschi	D 264
D 265	Bruno Opale Mosaico Giallo/Giallo Avorio Femmine	D 266
D 267	Bruno Opale Mosaico Rosso/Rosso Avorio Maschi	D 268
D 269	Bruno Opale Mosaico Rosso/Rosso Avorio Femmine	D 270
D 271	Agata Opale Bianco	D 272
D 273	Agata Opale Intenso Giallo/Giallo Avorio	D 274
D 275	Agata Opale Brinato Giallo/Giallo Avorio	D 276
D 277	Agata Opale Intenso Rosso/Rosso Avorio	D 278
D 279	Agata Opale Brinato Rosso/Rosso Avorio	D 280
D 281	Agata Opale Mosaico Giallo/Giallo Avorio Maschi	D 282
D 283	Agata Opale Mosaico Giallo/Giallo Avorio Femmine	D 284
D 285	Agata Opale Mosaico Rosso/Rosso Avorio Maschi	D 286
D 287	Agata Opale Mosaico Rosso/Rosso Avorio Femmine	D 288
D 289	Isabella Opale Bianco	D 290
D 291	Isabella Opale Intenso Giallo/Giallo Avorio	D 292
D 293	Isabella Opale Brinato Giallo/Giallo Avorio	D 294
D 295	Isabella Opale Intenso Rosso/Rosso Avorio	D 296
D 297	Isabella Opale Brinato Rosso/Rosso Avorio	D 298
D 299	Isabella Opale Mosaico Giallo/Giallo Avorio Maschi	D 300
D 301	Isabella Opale Mosaico Giallo/Giallo Avorio Femmine	D 302
D 303	Isabella Opale Mosaico Rosso/Rosso Avorio Maschi	D 304
D 305	Isabella Opale Mosaico Rosso/Rosso Avorio Femmine	D 306
D 307	Phaeo Bianco	D 308
D 309	Phaeo Intenso Giallo/Giallo Avorio	D 310
D 311	Phaeo Brinato Giallo/Giallo Avorio	D 312
D 313	Phaeo Intenso Rosso/Rosso Avorio	D 314
D 315	Phaeo Brinato Rosso/Rosso Avorio	D 316
D 317	Phaeo Mosaico Giallo/Giallo Avorio Maschi	D 318
D 319	Phaeo Mosaico Giallo/Giallo Avorio Femmine	D 320
D 321	Phaeo Mosaico Rosso/Rosso Avorio Maschi	D 322
D 323	Phaeo Mosaico Rosso/Rosso Avorio Femmine	D 324
D 325	Satiné Bianco	D 326
D 327	Satiné Intenso Giallo/Giallo Avorio	D 328
D 329	Satiné Brinato Giallo/Giallo Avorio	D 330
D 331	Satiné Intenso Rosso/Rosso Avorio	D 332
D 333	Satiné Brinato Rosso/Rosso Avorio	D 334
D 335	Satiné Mosaico Giallo/Giallo Avorio Maschi	D 336
D 337	Satiné Mosaico Giallo/Giallo Avorio Femmine	D 338
D 339	Satiné Mosaico Rosso/Rosso Avorio Maschi	D 340
D 341	Satiné Mosaico Rosso/Rosso Avorio Femmine	D 342
D 343	Nero Topazio Bianco	D 344
D 345	Nero Topazio Intenso Giallo/Giallo Avorio	D 346
D 347	Nero Topazio Brinato Giallo/Giallo Avorio	D 348
D 349	Nero Topazio Intenso Rosso/Rosso Avorio	D 350
D 351	Nero Topazio Brinato Rosso/Rosso Avorio	D 352
D 353	Nero Topazio Mosaico Giallo/Giallo Avorio Maschi	D 354
D 355	Nero Topazio Mosaico Giallo/Giallo Avorio Femmine	D 356
D 357	Nero Topazio Mosaico Rosso/Rosso Avorio Maschi	D 358
D 359	Nero Topazio Mosaico Rosso/Rosso Avorio Femmine	D 360
D 361	Bruno Topazio Bianco	D 362
D 363	Bruno Topazio Intenso Giallo/Giallo Avorio	D 364

D 365	Bruno Topazio Brinato Giallo/Giallo Avorio	D 366
D 367	Bruno Topazio Intenso Rosso/Rosso Avorio	D 368
D 369	Bruno Topazio Brinato Rosso/Rosso Avorio	D 370
D 371	Bruno Topazio Mosaico Giallo/Giallo Avorio Maschi	D 372
D 373	Bruno Topazio Mosaico Giallo/Giallo Avorio Femmine	D 374
D 375	Bruno Topazio Mosaico Rosso/Rosso Avorio Maschi	D 376
D 377	Bruno Topazio Mosaico Rosso/Rosso Avorio Femmine	D 378
D 379	Agata Topazio Bianco	D 380
D 381	Agata Topazio Intenso Giallo/Giallo Avorio	D 382
D 383	Agata Topazio Brinato Giallo/Giallo Avorio	D 384
D 385	Agata Topazio Intenso Rosso/Rosso Avorio	D 386
D 387	Agata Topazio Brinato Rosso/Rosso Avorio	D 388
D 389	Agata Topazio Mosaico Giallo/Giallo Avorio Maschi	D 390
D 391	Agata Topazio Mosaico Giallo/Giallo Avorio Femmine	D 392
D 393	Agata Topazio Mosaico Rosso/Rosso Avorio Maschi	D 394
D 395	Agata Topazio Mosaico Rosso/Rosso Avorio Femmine	D 396
D 397	Isabella Topazio Bianco	D 398
D 399	Isabella Topazio Intenso Giallo/Giallo Avorio	D 400
D 401	Isabella Topazio Brinato Giallo/Giallo Avorio	D 402
D 403	Isabella Topazio Intenso Rosso/Rosso Avorio	D 404
D 405	Isabella Topazio Brinato Rosso/Rosso Avorio	D 406
D 407	Isabella Topazio Mosaico Giallo/Giallo Avorio Maschi	D 408
D 409	Isabella Topazio Mosaico Giallo/Giallo Avorio Femmine	D 410
D 411	Isabella Topazio Mosaico Rosso/Rosso Avorio Maschi	D 412
D 413	Isabella Topazio Mosaico Rosso/Rosso Avorio Femmine	D 414
D 415	Nero Eumo Bianco	D 416
D 417	Nero Eumo Intenso Giallo/giallo Avorio	D 418
D 419	Nero Eumo Brinato Giallo/giallo Avorio	D 420
D 421	Nero Eumo Intenso Rosso/Rosso Avorio	D 422
D 423	Nero Eumo Brinato Rosso/Rosso Avorio	D 424
D 425	Nero Eumo Mosaico Giallo/Giallo Avorio Maschi	D 426
D 427	Nero Eumo Mosaico Giallo/Giallo Avorio Femmine	D 428
D 429	Nero Eumo Mosaico Rosso/Rosso Avorio Maschi	D 430
D 431	Nero Eumo Mosaico Rosso/Rosso Avorio Femmine	D 432
D 433	Bruno Eumo Bianco	D 434
D 435	Bruno Eumo Intenso Giallo/Giallo Avorio	D 436
D 437	Bruno Eumo Brinato Giallo/Giallo Avorio	D 438
D 439	Bruno Eumo Intenso Rosso/Rosso Avorio	D 440
D 441	Bruno Eumo Brinato Rosso/Rosso Avorio	D 442
D 443	Bruno Eumo Mosaico Giallo/Giallo Avorio Maschi	D 444
D 445	Bruno Eumo Mosaico Giallo/Giallo Avorio Femmine	D 446
D 447	Bruno Eumo Mosaico Rosso/Rosso Avorio Maschi	D 448
D 449	Bruno Eumo Mosaico Rosso/Rosso Avorio Femmine	D 450
D 451	Agata Eumo Bianco	D 452
D 453	Agata Eumo Intenso Giallo/Giallo Avorio	D 454
D 455	Agata Eumo Brinato Giallo/Giallo Avorio	D 456
D 457	Agata Eumo Intenso Rosso/Rosso Avorio	D 458
D 459	Agata Eumo Brinato Rosso/Rosso Avorio	D 460
D 461	Agata Eumo Mosaico Giallo/Giallo Avorio Maschi	D 462
D 463	Agata Eumo Mosaico Giallo/Giallo Avorio Femmine	D 464
D 465	Agata Eumo Mosaico Rosso/Rosso Avorio Maschi	D 466
D 467	Agata Eumo Mosaico Rosso/Rosso Avorio Femmine	D 468
D 469	Nero Onice Bianco	D 470
D 471	Nero Onice Intenso Giallo/Giallo Avorio	D 472
D 473	Nero Onice Brinato Giallo/Giallo Avorio	D 474
D 475	Nero Onice Intenso Rosso/Rosso Avorio	D 476
D 477	Nero Onice Brinato Rosso/Rosso Avorio	D 478
D 479	Nero Onice Mosaico Giallo/Giallo Avorio Maschi	D 480
D 481	Nero Onice Mosaico Giallo/Giallo Avorio Femmine	D 482
D 483	Nero Onice Mosaico Rosso/Rosso Avorio Maschi	D 484
D 485	Nero Onice Mosaico Rosso/Rosso Avorio Femmine	D 486
D 487	Bruno Onice Bianco	D 488
D 489	Bruno Onice Intenso Giallo/Giallo Avorio	D 490
D 491	Bruno Onice Brinato Giallo/Giallo Avorio	D 492
D 493	Bruno Onice Intenso Rosso/Rosso Avorio	D 494
D 495	Bruno Onice Brinato Rosso/Rosso Avorio	D 496
D 497	Bruno Onice Mosaico Giallo/Giallo Avorio Maschi	D 498
D 499	Bruno Onice Mosaico Giallo/Giallo Avorio Femmine	D 500
D 501	Bruno Onice Mosaico Rosso/Rosso Avorio Maschi	D 502
D 503	Bruno Onice Mosaico Rosso/Rosso Avorio Femmine	D 504
D 505	Agata Onice Bianco	D 506
D 507	Agata Onice Intenso Giallo/Giallo Avorio	D 508
D 509	Agata Onice Brinato Giallo/Giallo Avorio	D 510
D 511	Agata Onice Intenso Rosso/Rosso Avorio	D 512
D 513	Agata Onice Brinato Rosso/Rosso Avorio	D 514
D 515	Agata Onice Mosaico Giallo/Giallo Avorio Maschi	D 516
D 517	Agata Onice Mosaico Giallo/Giallo Avorio Femmine	D 518
D 519	Agata Onice Mosaico Rosso/Rosso Avorio Maschi	D 520
D 521	Agata Onice Mosaico Rosso/Rosso Avorio Femmine	D 522
D 523	Nero Cobalto Bianco	D 524
D 525	Nero Cobalto Intenso Giallo/Giallo Avorio	D 526
D 527	Nero Cobalto Brinato Giallo/Giallo Avorio	D 528
D 529	Nero Cobalto Intenso Rosso/Rosso Avorio	D 530
D 531	Nero Cobalto Brinato Rosso/Rosso Avorio	D 532
D 533	Nero Cobalto Mosaico Giallo/Giallo Avorio Maschi	D 534
D 535	Nero Cobalto Mosaico Giallo/Giallo Avorio Femmine	D 536
D 537	Nero Cobalto Mosaico Rosso/Rosso Avorio Maschi	D 538
D 539	Nero Cobalto Mosaico Rosso/Rosso Avorio Femmine	D 540
D 541	Bruno Cobalto Bianco	D 542
D 543	Bruno Cobalto Intenso Giallo/Giallo Avorio	D 544
D 545	Bruno Cobalto Brinato Giallo/Giallo Avorio	D 546
D 547	Bruno Cobalto Intenso Rosso/Rosso Avorio	D 548
D 549	Bruno Cobalto Brinato Rosso/Rosso Avorio	D 550
D 551	Bruno Cobalto Mosaico Giallo/Giallo Avorio Maschi	D 552
D 553	Bruno Cobalto Mosaico Giallo/Giallo Avorio Femmine	D 554
D 555	Bruno Cobalto Mosaico Rosso/Rosso Avorio Maschi	D 556
D 557	Bruno Cobalto Mosaico Rosso/Rosso Avorio Femmine	D 558
D 559	Agata Cobalto Bianco	D 560
D 561	Agata Cobalto Intenso Giallo/Giallo Avorio	D 562
D 563	Agata Cobalto Brinato Giallo/Giallo Avorio	D 564
D 565	Agata Cobalto Intenso Rosso/Rosso Avorio	D 566
D 567	Agata Cobalto Brinato Rosso/Rosso Avorio	D 568
D 569	Agata Cobalto Mosaico Giallo/Giallo Avorio Maschi	D 570
D 571	Agata Cobalto Mosaico Giallo/Giallo Avorio Femmine	D 572

D 573	Agata Cobalto Mosaico Rosso/Rosso Avorio Maschi	D 574
D 575	Agata Cobalto Mosaico Rosso/Rosso Avorio Femmine	D 576
D 577	Nero Jaspe s/d Bianco	D 578
D 579	Nero Jaspe s/d Intenso Giallo/Giallo Avorio	D 580
D 581	Nero Jaspe s/d Brinato Giallo/Giallo Avorio	D 582
D 583	Nero Jaspe s/d Intenso Rosso/Rosso Avorio	D 584
D 585	Nero Jaspe s/d Brinato Rosso/Rosso Avorio	D 586
D 587	Nero Jaspe s/d Mosaico Giallo/Giallo Avorio Maschi	D 588
D 589	Nero Jaspe s/d Mosaico Giallo/Giallo Avorio Femmine	D 590
D 591	Nero Jaspe s/d Mosaico Rosso/Rosso Avorio Maschi	D 592
D 593	Nero Jaspe s/d Mosaico Rosso/Rosso Avorio Femmine	D 594
D 595	Bruno Jaspe s/d Bianco	D 596
D 597	Bruno Jaspe s/d Intenso Giallo/Giallo Avorio	D 598
D 599	Bruno Jaspe s/d Brinato Giallo/Giallo Avorio	D 600
D 601	Bruno Jaspe s/d Intenso Rosso/Rosso Avorio	D 602
D 603	Bruno Jaspe s/d Brinato Rosso/Rosso Avorio	D 604
D 605	Bruno Jaspe s/d Mosaico Giallo/Giallo Avorio Maschi	D 606
D 607	Bruno Jaspe s/d Mosaico Giallo/Giallo Avorio Femmine	D 608
D 609	Bruno Jaspe s/d Mosaico Rosso/Rosso Avorio Maschi	D 610
D 611	Bruno Jaspe s/d Mosaico Rosso/Rosso Avorio Femmine	D 612
D 613	Agata Jaspe s/d Bianco	D 614
D 615	Agata Jaspe s/d Intenso Giallo/Giallo Avorio	D 616
D 617	Agata Jaspe s/d Brinato Giallo/Giallo Avorio	D 618
D 619	Agata Jaspe s/d Intenso Rosso/Rosso Avorio	D 620
D 621	Agata Jaspe s/d Brinato Rosso/Rosso Avorio	D 622
D 623	Agata Jaspe s/d Mosaico Giallo/Giallo Avorio Maschi	D 624
D 625	Agata Jaspe s/d Mosaico Giallo/Giallo Avorio Femmine	D 626
D 627	Agata Jaspe s/d Mosaico Rosso/Rosso Avorio Maschi	D 628
D 629	Agata Jaspe s/d Mosaico Rosso/Rosso Avorio Femmine	D 630
D 631	Nuove Mutazioni in studio (nessuna premiazione)	D 632

SEZIONE E - CANARINI DI FORMA E POSIZIONE GRUPPO I ARRICCIATI PESANTI - 2015

Stamm	ARRICCIATI PARIGI	Singoli
E 1	Arricciato di Parigi Lipocromico 100%	E 2
E 3	Arricciato di Parigi Melaninico 100%	E 4
E 5	Arricciato di Parigi Lipocromico Pezzato (superiore al 50%)	E 6
E 7	Arricciato di Parigi Melaninico Pezzato (superiore al 50%)	E 8
E 9	Tutte le varietà a fondo bianco (Lipocromici+Melaninici+Pezzati Lipocromici/Melaninici)	E 10
Stamm	ARRICCIATO GIGANTE ITALIANO A.G.I.	Singoli
E 11	A.G.I. Lipocromico 100%	E 12
E 13	A.G.I. Melaninico 100%	E 14
E 15	A.G.I. Lipocromico Pezzato (superiore al 50%)	E 16
E 17	A.G.I. Melaninico Pezzato (superiore al 50%)	E 18
E 19	Tutte le varietà a fondo bianco (Lipocromici+Melaninici+Pezzati Lipocromici/Melaninici)	E 20
Stamm	PADOVANO CIUFFATO	Singoli
E 21	Padovano Ciuffato Lipocromico 100%	E 22
E 23	Padovano Ciuffato Melaninico 100%	E 24
E 25	Padovano Ciuffato Lipocromico Pezzato (superiore al 50%)	E 26
E 27	Padovano Ciuffato Melaninico (superiore al 50%)	E 28
E 29	Tutte le varietà a fondo bianco (Lipocromici+Melaninici+Pezzati Lipocromici/Melaninici)	E 30
Stamm	PADOVANO NON CIUFFATO	Singoli
E 31	Padovano non Ciuffato Lipocromico 100%	E 32
E 33	Padovano non Ciuffato Melaninico 100%	E 34
E 35	Padovano non Ciuffato Lipocromico Pezzato (superiore al 50%)	E 36
E 37	Padovano non Ciuffato Melaninico Pezzato (superiore al 50%)	E 38
E 39	Tutte le varietà a fondo bianco (Lipocromici+Melaninici+Pezzati Lipocromici/Melaninici)	E 40

GRUPPO II ARRICCIATI LEGGERI - 2015

Stamm	ARRICCIATO DEL NORD	Singoli
E 41	Arricciato del Nord Lipocromico 100%	E 42
E 43	Arricciato del Nord Melaninico 100%	E 44
E 45	Arricciato del Nord Lipocromico Pezzato (superiore al 50%)	E 46
E 47	Arricciato del Nord Melaninico Pezzato (superiore al 50%)	E 48
E 49	Tutte le varietà a fondo bianco (Lipocromici+Melaninici+Pezzati Lipocromici/Melaninici)	E 50
Stamm	FIORINO CIUFFATO	Singoli
E 51	Fiorino Ciuffato Lipocromico 100%	E 52
E 53	Fiorino Ciuffato Melaninico 100%	E 54
E 55	Fiorino Ciuffato Lipocromico Pezzato (superiore al 50%)	E 56
E 57	Fiorino Ciuffato Melaninico Pezzato (superiore al 50%)	E 58
E 59	Tutte le varietà a fondo bianco (Lipocromici+Melaninici+Pezzati Lipocromici/Melaninici)	E 60
Stamm	FIORINO NON CIUFFATO	Singoli
E 61	Fiorino non Ciuffato Lipocromico 100%	E 62
E 63	Fiorino non Ciuffato Melaninico 100%	E 64
E 65	Fiorino non Ciuffato Lipocromico Pezzato (superiore al 50%)	E 66
E 67	Fiorino non Ciuffato Melaninico Pezzato (superiore al 50%)	E 68
E 69	Tutte le varietà a fondo bianco (Lipocromici+Melaninici+Pezzati Lipocromici/Melaninici)	E 70
Stamm	MEHRINGER	Singoli
E 71	Mehringher Lipocromico 100%	E 72
E 73	Mehringher Melaninico 100%	E 74
E 75	Mehringher Lipocromico Pezzato (superiore al 50%)	E 76
E 77	Mehringher Melaninico Pezzato (superiore al 50%)	E 78
E 79	Tutte le varietà a fondo bianco (Lipocromici+Melaninici+Pezzati Lipocromici/Melaninici)	E 80

GRUPPO III ARRICCIATI LEGGERI CON PORTAMENTO SPECIFICO - 2015

Stamm	ARRICCIATI DEL SUD	Singoli
E 81	Arricciati del Sud Lipocromici 100%	E 82
E 83	Arricciati del Sud Melaninici 100%	E 84
E 85	Arricciati del Sud Lipocromici Pezzati (superiore al 50%)	E 86
E 87	Arricciati del Sud Melaninici Pezzati (superiore al 50%)	E 88
E 89	Tutte le varietà a fondo bianco (Lipocromici+Melaninici+Pezzati Lipocromici/Melaninici)	E 90
Stamm	ARRICCIATO SVIZZERO	Singoli
E 91	Arricciato Svizzero Lipocromico 100%	E 92
E 93	Arricciato Svizzero Melaninico 100%	E 94
E 95	Arricciato Svizzero Lipocromico Pezzato (superiore al 50%)	E 96
E 97	Arricciato Svizzero Melaninico Pezzato (superiore al 50%)	E 98
E 99	Tutte le varietà a fondo bianco (Lipocromici+Melaninici+Pezzati Lipocromici/Melaninici)	E 100
Stamm	GIBBER ITALICUS	Singoli
E 101	Gibber Italicus Lipocromico 100%	E 102
E 103	Gibber Italicus Melaninico 100%	E 104
E 105	Gibber Italicus Lipocromico Pezzato (superiore al 50%)	E 106
E 107	Gibber Italicus Melaninico Pezzato (superiore al 50%)	E 108
E 109	Tutte le varietà a fondo bianco (Lipocromici+Melaninici+Pezzati Lipocromici/Melaninici)	E 110
Stamm	GIBOSO ESPAÑOL	Singoli
E 111	Giboso Español Lipocromico 100%	E 112
E 113	Giboso Español Melaninico 100%	E 114
E 115	Giboso Español Lipocromico Pezzato (superiore al 50%)	E 116
E 117	Giboso Español Melaninico Pezzato (superiore al 50%)	E 118
E 119	Tutte le varietà a fondo bianco (Lipocromici+Melaninici+Pezzati Lipocromici/Melaninici)	E 120

Stamm	MELADO TINTERFEÑO	Singoli
E 121	Melado Tinterfeño Lipocromico 100%	E 122
E 123	Melado Tinterfeño Melaninico 100%	E 124
E 125	Melado Tinterfeño Lipocromico Pezzato (superiore al 50%)	E 126
E 127	Melado Tinterfeño Melaninico Pezzato (superiore al 50%)	E 128
E 129	Tutte le varietà a fondo bianco (Lipocromici+Melaninici+Pezzati Lipocromici/Melaninici)	E 130
Stamm	BOSSU BELGA	Singoli
E 131	Bossu Belge Lipocromico 100%	E 132
E 133	Bossu Belge Melaninico 100%	E 134
E 135	Bossu Belge Lipocromico Pezzato (superiore al 50%)	E 136
E 137	Bossu Belge Melaninico Pezzato (superiore al 50%)	E 138
E 139	Tutte le varietà a fondo bianco (Lipocromici+Melaninici+Pezzati Lipocromici/Melaninici)	E 140
Stamm	SCOTCH FANCY	Singoli
E 141	Scotch Fancy Lipocromico 100%	E 142
E 143	Scotch Fancy Melaninico 100%	E 144
E 145	Scotch Fancy Lipocromico Pezzato (superiore al 50%)	E 146
E 147	Scotch Fancy Melaninico Pezzato (superiore al 50%)	E 148
E 149	Tutte le varietà a fondo bianco (Lipocromici+Melaninici+Pezzati Lipocromici/Melaninici)	E 150
Stamm	HOSO JAPONAIS	Singoli
E 151	Hoso Japonais Lipocromico 100%	E 152
E 153	Hoso Japonais Melaninico 100%	E 154
E 155	Hoso Japonais Lipocromico Pezzato (superiore al 50%)	E 156
E 157	Hoso Japonais Melaninico Pezzato (superiore al 50%)	E 158
E 159	Tutte le varietà a fondo bianco (Lipocromici+Melaninici+Pezzati Lipocromici/Melaninici)	E 160
Stamm	MUNCHENER	Singoli
E 161	Munchener Lipocromico 100%	E 162
E 163	Munchener Melaninico 100%	E 164
E 165	Munchener Lipocromico Pezzato (superiore al 50%)	E 166
E 167	Munchener Melaninico Pezzato (superiore al 50%)	E 168
E 169	Tutte le varietà a fondo bianco (Lipocromici+Melaninici+Pezzati Lipocromici/Melaninici)	E 170
Stamm	BORDER	Singoli
E 171	Border Lipocromico 100%	E 172
E 173	Border Melaninico 100%	E 174
E 175	Border Lipocromico Pezzato (superiore al 50%)	E 176
E 177	Border Melaninico Pezzato (superiore al 50%)	E 178
E 179	Tutte le varietà a fondo bianco (Lipocromici+Melaninici+Pezzati Lipocromici/Melaninici)	E 180
Stamm	FIFE FANCY	Singoli
E 181	Fife Fancy Lipocromico 100%	E 182
E 183	Fife Fancy Melaninico 100%	E 184
E 185	Fife Fancy Lipocromico Pezzato (superiore al 50%)	E 186
E 187	Fife Fancy Melaninico Pezzato (superiore al 50%)	E 188
E 189	Tutte le varietà a fondo bianco (Lipocromici+Melaninici+Pezzati Lipocromici/Melaninici)	E 190
Stamm	NORWICH	Singoli
E 191	Norwich Lipocromico 100%	E 192
E 193	Norwich Melaninico 100%	E 194
E 195	Norwich Lipocromico Pezzato (superiore al 50%)	E 196
E 197	Norwich Melaninico Pezzato (superiore al 50%)	E 198
E 199	Tutte le varietà a fondo bianco (Lipocromici+Melaninici+Pezzati Lipocromici/Melaninici)	E 200
Stamm	YORKSHIRE	Singoli
E 201	Yorkshire Lipocromico 100%	E 202
E 203	Yorkshire Melaninico 100%	E 204
E 205	Yorkshire Lipocromico Pezzato (superiore al 50%)	E 206
E 207	Yorkshire Melaninico Pezzato (superiore al 50%)	E 208
E 209	Tutte le varietà a fondo bianco (Lipocromici+Melaninici+Pezzati Lipocromici/Melaninici)	E 210
Stamm	BERNOIS	Singoli
E 211	Bernois Lipocromico 100%	E 212
E 213	Bernois melaninico 100%	E 214
E 215	Bernois Lipocromico Pezzato (superiore al 50%)	E 216
E 217	Bernois Melaninico Pezzato (superiore al 50%)	E 218
E 219	Tutte le varietà a fondo bianco (Lipocromici+Melaninici+Pezzati Lipocromici/Melaninici)	E 220
Stamm	LLARGUET ESPAÑOL	Singoli
E 221	Llarguet Español Lipocromico 100%	E 222
E 223	Llarguet Español Melaninico 100%	E 224
E 225	Llarguet Español Lipocromico Pezzato (superiore al 50%)	E 226
E 227	Llarguet Español Melaninico Pezzato (superiore al 50%)	E 228
E 229	Tutte le varietà a fondo bianco (Lipocromici+Melaninici+Pezzati Lipocromici/Melaninici)	E 230
Stamm	RAZA ESPAÑOLA	Singoli
E 231	Raza Española Lipocromico 100%	E 232
E 233	Raza Española Melaninico 100%	E 234
E 235	Raza Española Lipocromico Pezzato (superiore al 50%)	E 236
E 237	Raza Española Melaninico Pezzato (superiore al 50%)	E 238
E 239	Tutte le varietà a fondo bianco (Lipocromici+Melaninici+Pezzati Lipocromici/Melaninici)	E 240
Stamm	IRISH FANCY	Singoli
E 241	Irish Fancy Lipocromico 100%	E 242
E 243	Irish Fancy Melaninico 100%	E 244
E 245	Irish Fancy Lipocromico Pezzato (superiore al 50%)	E 246
E 247	Irish Fancy Melaninico Pezzato (superiore al 50%)	E 248
E 249	Tutte le varietà a fondo bianco (Lipocromici+Melaninici+Pezzati Lipocromici/Melaninici)	E 250
Stamm	LANCASHIRE CIUFFATO (COPPY)	Singoli
E 251	Lancashire ciuffato	E 252
E 253	Tutte le varietà a fondo bianco	E 254
Stamm	LANCASHIRE NON CIUFFATO (PLAINHEAD)	Singoli
E 255	Lancashire non ciuffato	E 256
E 257	Tutte le varietà a fondo bianco	E 258
Stamm	CRESTED	Singoli
E 259	Crested Lipocromico 100%	E 260
E 261	Crested Melaninico 100%	E 262
E 263	Crested Lipocromico Pezzato (superiore al 50%)	E 264
E 265	Crested Melaninico Pezzato (superiore al 50%)	E 266
E 267	Tutte le varietà a fondo bianco (Lipocromici+Melaninici+Pezzati Lipocromici/Melaninici)	E 268
Stamm	CRESTBRED	Singoli
E 269	Crestbred Lipocromico 100%	E 270
E 271	Crestbred Melaninico 100%	E 272
E 273	Crestbred Lipocromico Pezzato (superiore al 50%)	E 274
E 275	Crestbred Melaninico Pezzato (superiore al 50%)	E 276
E 277	Tutte le varietà a fondo bianco (Lipocromici+Melaninici+Pezzati Lipocromici/Melaninici)	E 278
Stamm	GLOSTER CORONA	Singoli
E 279	Gloster Corona Lipocromico (ciuffato Melaninico incluso) 100%	E 280
E 281	Gloster Corona Melaninico 100%	E 282
E 283	Gloster Corona Lipocromico Pezzato (superiore al 50%)	E 284
E 285	Gloster Corona Melaninico Pezzato (superiore al 50%)	E 286
E 287	Tutte le varietà a fondo bianco (Lipocromici+Melaninici+Pezzati Lipocromici/Melaninici)	E 288
Stamm	GLOSTER CONSORT	Singoli
E 289	Gloster Consort Lipocromico 100%	E 290
E 291	Gloster Consort Melaninico 100%	E 292

E 293	Gloster Consort Lipocromico Pezzato (superiore al 50%)	E 294
E 295	Gloster Consort Melaninico Pezzato (superiore al 50%)	E 296
E 297	Tutte le varietà a fondo bianco (Lipocromici+Melaninici+Pezzati Lipocromici/Melaninici)	E 298
Stamm	CIUFFATO TEDESCO	Singoli
E 299	Ciuffato Tedesco Lipocromico	E 300
E 301	Ciuffato Tedesco Melaninico	E 302
E 303	Tutte le varietà a fondo bianco	E 304
Stamm	RHEINLÄNDER CIUFFATO	Singoli
E 305	Rheinländer ciuffato	E 306
E 307	Tutte le varietà a fondo bianco	E 308
Stamm	RHEINLÄNDER NON CIUFFATO	Singoli
E 309	Rheinländer non ciuffato	E 310
E 311	Tutte le varietà a fondo bianco	E 312
Stamm	ARLECCHINO PORTOGHESE CIUFFATO	Singoli
E 313	Arlcchino Portoghese ciuffato	E 314
Stamm	ARLECCHINO PORTOGHESE LISCIO	Singoli
E 315	Arlcchino Portoghese liscio	E 316
Stamm	LIZARD	Singoli
E 317	Lizard blu	E 318
E 319	Lizard dorato	E 320
E 321	Lizard argentato	E 322
Stamm	NUOVE RAZZE IN STUDIO	Singoli
E323	Nuove Razze in Studio	E324
Stamm	ESOTICI DOMESTICI - ANELLO 2014/2015	Singoli
F.1	D. Mandarino Grigio Maschio	F.2
F.3	D. Mandarino Bruno Maschio	F.4
F.5	D. Mandarino Dorso chiaro grigio Maschio	F.6
F.7	D. Mandarino Dorso chiaro bruno Maschio	F.8
F.9	D. Mandarino Mascherato grigio Maschio	F.10
F.11	D. Mandarino Mascherato bruno Maschio	F.12
F.13	D. Mandarino Petto nero grigio, bruno, dorso chiaro, mascherato Maschio	F.14
F.15	D. Mandarino Petto arancio grigio, bruno, dorso chiaro, mascherato Maschio	F.16
F.17	D. Mandarino Faccia nera grigio, bruno, dorso chiaro, mascherato Maschio	F.18
F.19	D. Mandarino Guancia nera grigio, bruno, dorso chiaro, mascherato Maschi	F.20
F.21	D. Mandarino Diluito (pastello) grigio, bruno, dorso chiaro, mascherato Maschio	F.22
F.23	D. Mandarino Topazio (ex agata) grigio,bruno, dorso chiaro Maschio	F.24
F.25	D. Mandarino Feomelanico (ex isabella) Maschio	F.26
F.27	D. Mandarino Guance grigie e brune Maschio	F.28
F.29	D. Mandarino Petto bianco grigio, bruno Maschio	F.30
F.31	D. Mandarino Bianco, Scudato Maschio	F.32
F.33	D. Mandarino Becco giallo tutti i colori Maschio	F.34
F.35	D. Mandarino Ciuffato tutti i colori Maschio	F.36
F.37	D. Mandarino altre combinazioni di mutazioni Maschio	F.38
F.39	D. Mandarino Grigio Femmina	F.40
F.41	D. Mandarino Bruno Femmina	F.42
F.43	D. Mandarino Dorso chiaro grigio Femmina	F.44
F.45	D. Mandarino Dorso chiaro bruno Femmina	F.46
F.47	D. Mandarino Mascherato grigio Femmina	F.48
F.49	D. Mandarino Mascherato bruno Femmina	F.50
F.51	D. Mandarino Petto nero grigio, bruno, dorso chiaro, mascherato Femmina	F.52
F.53	D. Mandarino Petto arancio grigio, bruno, dorso chiaro, mascherato Femmina	F.54
F.55	D. Mandarino Faccia nera grigio, bruno, dorso chiaro, mascherato Femmina	F.56
F.57	D. Mandarino Guancia nera grigio, bruno, dorso chiaro, mascherato Femmina	F.58
F.59	D. Mandarino Diluito (pastello) grigio, bruno, dorso chiaro, mascherato Femmina	F.60
F.61	D. Mandarino Topazio (agata) grigio,bruno, dorso chiaro Femmina	F.62
F.63	D. Mandarino Feomelanico (isabella) Femmina	F.64
F.65	D. Mandarino Guance grigie e brune Femmina	F.66
F.67	D. Mandarino Petto bianco grigio, bruno Femmina	F.68
F.69	D. Mandarino Bianco, Scudato Femmina	F.70
F.71	D. Mandarino Becco giallo tutti i colori Femmina	F.72
F.73	D. Mandarino Ciuffato tutti i colori Femmina	F.74
F.75	D. Mandarino altre combinazioni di mutazioni Femmina	F.76
F.77	Passero del Giappone Nero-bruno	F.78
F.79	Passero del Giappone Moka-bruno, Rosso-bruno	F.80
F.81	Passero del Giappone Nero-grigio, Moka-grigio, Rosso-grigio	F.82
F.83	Passero del Giappone pastello	F.84
F.85	Passero del Giappone Ali chiare	F.86
F.87	Passero del Giappone Ino	F.88
F.89	Passero del Giappone Perlato grigio, bruno	F.90
F.91	Passero del Giappone Bianco, Scudato	F.92
F.93	Passero del Giappone Ciuffato, Arricciato tutti i colori	F.94
F.95	Passero del Giappone nuove mutazioni e altre combinazioni	F.96
F.97	Padda Grigio (Il Timor resta nella sez. F2)	F.98
F.99	Padda Bianco	F.100
F.101	Padda Pastello	F.102
F.103	Padda Opale	F.104
F.105	Padda Feomelanico (ex isabella)	F.106
F.107	Padda Topazio	F.108
F.109	Padda altre combinazioni di mutazioni	F.110
F.111	Diamante di Gould Classico testa rossa	F.112
F.113	Diamante di Gould Classico testa nera	F.114
F.115	Diamante di Gould Classico testa arancio	F.116
F.117	Diamante di Gould Petto Bianco testa rossa, testa nera, testa arancio	F.118
F.119	Diamante di Gould Pastello singolo e doppio fattore giallo e blu petto classico	F.120
F.121	Diamante di Gould Pastello singolo e doppio giallo e blu petto bianco	F.122
F.123	Diamante di Gould Blu testa nera, testa chiara	F.124
F.125	Diamante di Gould Blu Petto bianco e combinazioni	F.126
F.127	Diamante di Gould Petto lilla	F.128
F.129	Diamante di Gould altre combinazioni di mutazioni	F.130
F.131	Diamante codalunga classico (becco giallo)	F.132
F.133	Diamante codalunga classico Hecki (becco rosso)	F.134

F.135	Diamante codalunga Bruno	F.136
F.137	Diamante codalunga Topazio	F.138
F.139	Diamante codalunga Feomelanico	F.140
F.141	Diamante codalunga Ino	F.142
F.143	Diamante codalunga Grigio	F.144
F.145	Diamante guttato Classico	F.146
F.147	Diamante guttato Bruno	F.148
F.149	Diamante guttato Opale	F.150
F.151	Diamante guttato becco e codione giallo	F.152
F.153	Diamante guttato altre combinazioni di mutazioni	F.154
F.155	Diamante bavetta Classico	F.156
F.157	Diamante bavetta Bruno	F.158
F.159	Diamante bavetta Feomelanico (isabella)	F.160
F.161	Diamante bavetta Ino	F.162
F.163	Diamante modesto o zebrato Classico	F.164
F.165	Diamante modesto o zebrato Isabella (agata in Italia)	F.166
F.167	Diamante coda-rossa Classico	F.168
F.169	Diamante coda-rossa Maschera gialla	F.170
F.171	Diamante coda-rossa Pastello (bruno in Italia)	F.172
F.173	Diamante coda-rossa altre combinazioni di mutazioni	F.174
F.175	Mutazioni non riconosciute o in studio esotici domestici (nessuna premiazione)	F.176
Stamm	Esotici - anello 2014/2015	Singoli
F.177	Canarino Selvatico (Serinus canaria)	F.178
F.179	Canarini Esotici - Serinus (tutti gli altri)	F.180
F.181	Cardinalino del Venezuela anc.	F.182
F.183	Cardinalino del Venezuela mutato	F.184
F.185	Carpodaco Messicano anc.	F.186
F.187	Carpodaco Messicano mutato	F.188
F.189	Altri Carpodachi	F.190
F.191	Lucherino testa nera	F.192
F.193	Altri Lucherini Esotici	F.194
F.195	Verdoni, cardellini, fanelli esotici	F.196
F.197	Ciuffolotti (gen. Pyrrhula esotici), Trombettiere, Ciuffolotto Siberiano	F.198
F.199	Fringuelli blu, frosoni esotici, fringuelli esotici	F.200
F.201	Mutazioni di fringillidi esotici da F.185 a F.198	F.202
F.203	Zigoli esotici, Papa, Botton d'oro, fringuelli americani	F.204
F.205	Cantori di Cuba	F.206
F.207	Cardinali	F.208
F.209	Tico Rey, Negrillo, Sporofilo	F.210
F.211	Passeri, Fringuelli alpini, Tessitori	F.212
F.213	Mutazioni di soggetti da F.201 a F.210	F.214
F.215	Astri gen. Pytilia, amaranti gen. Mandioca, clytospiza	F.216
F.217	Amaranto fiamm.te.A.rosa,A.Dybowski,Pirene,beccaforniche,beccazzurro	F.218
F.219	Altri Amaranti, nigrata	F.220
F.221	Coda d'aceto, guancia arancio, becco di corallo	F.222
F.223	Bengalini, astro-montano, astro-quaglia	F.224
F.225	Cordon blu e granatini	F.226
F.227	Mutazioni di Estrilididi da F.213 a F.224	F.228
F.229	Amadine, gola-tagliata	F.230
F.231	Becco d'argento, becco di piombo, becco d'argento testa grigia	F.232
F.233	Nonnette (genere Lonchura)	F.234
F.235	Passeri, domini (genere Lonchura)	F.236
F.237	Donacole, cappuccini (gen. Lonchura), Padda di Timor	F.238
F.239	Mutazioni di Estrilididi da F.227 a F.236	F.240
F.241	Diamante pappagallo	F.242
F.243	Diamante pappagallo verdemare	F.244
F.245	Diamante di Kittlitz	F.246
F.247	Altre erythure	F.248
F.249	Diamanti (gen. Oreostruthus, Neochmia, Emblema, Stagonopleura)	F.250
F.251	Diamanti (gen. Poephila, Taeniopygia)	F.252
F.253	Combassu e vedove	F.254
F.255	Mutazioni di Estrilididi da F.239 a F.252	F.256
F.257	Muscipacidi, Sturnidi, Pinonotidi	F.258
F.259	Corvidi, Timalidi (garruli), Tirannidi	F.260
F.261	Timalidi, Pipridi, Muscipacidi, Zosteropidi, Paridi	F.262
F.263	Ramfastidi, Musofagidi, Cotingidi, Eurilaimidi, Trogonidi, Coliidi	F.264
F.265	Meropidi, Galbulidi, Momotidi, Coracidi, Megalaimidi, Libiidi, Oriolidi, Irenidi, Emberezidi, Picidi, Vireonidi, Alcedinidi, Campefagidi	F.266
F.267	Emberizidi	F.268
F.269	Trochilidi, Nettareini, Emberizidi (guit-guits)	F.270
F.271	Mutazioni di Frugivori, Insettivori, Nettareini da F.255 a F.268	F.272
F.273	Specie di Esotici non previsti alle classi da F.177 a F.268	F.274
Stamm	Fauna europea a fenotipo selvatico - anello 2014/2015	Singoli
F.275	Verdone ancestrale Maschio	F.276
F.277	Verdone ancestrale Femmina	F.278
F.279	Cardellino (c. carduelis) tutte le sottospecie tranne c. caniceps e c. paropenisi	F.280
F.281	Verzellino (s. serinus), venturone (s. citrinella), vent. corso (s. c. corsica)	F.282
F.283	Organetto Cabaret (carduelis flammea cabaret)	F.284
F.285	Organetto (c.f.fiammea, rostrata, islandica, holbollii)	F.286
F.287	Organetto artico (c. f. hornemanni, exlipes)	F.288
F.289	Lucherino (c. spinus) Maschio	F.290
F.291	Lucherino (c. spinus) Femmina	F.292
F.293	Fanello (c. cannabina)	F.294
F.295	Fanello a becco giallo o nordico (c. flavirostris)	F.296
F.297	Carpodaco scariatto (c. erythrinus), Trombettiere (r.githaginea)	F.298
F.299	Fringuello (fringilla coelebs) e Peppola (f. montifrigilla)	F.300
F.301	Crociere (l. curvirostra), C. di Scozia, C. pappagallo, C. fasciato, salvo Loxia luzonien-sis (C. dell'Himalaia)	F.302
F.303	Frosone, Ciuffolotto delle Pinete	F.304
F.305	Ciuffolotto (P. pyrrhula) Maschio tutte le sottospecie tranne p. murina, p. cineracea, p. griseiventris, p rosacea	F.306

F.307	Ciuffolotto (P. pyrrhula) Femmina tutte le sottospecie tranne p. murina, p. cineracea, p. griseiventris, p rosacea	F.308
F.309	Tutti gli Zigoli: giallo, nero, dal collare, testanera, strillozzo, muciatto, ortolano, ortolano grigio, migliarino di palude, minore, boschereccio, delle nevi, di Lapponia	F.310
F.311	Passeri europei: domestico, spagnolo, mattugio, lagia e fringuello alpino	F.312
F.313	Storno, storno roseo e beccofrusone	F.314
F.315	Merlo, M.dal collare, codirosone, p.solitario, t.bottaccio, sassello, cesena, tordela	F.316
F.317	Taccola, cornacchia nera, cornacchia grigia, corvo imperiale, gracchio corallino, gracchio, gazza, gazza azzurra, ghiandaia, nocciolaia	F.318
F.319	Altre specie di generi e famiglie non presenti nelle classi da F.273 a F.316	F.320
Stamm	Varietà domestiche di specie della Fauna europea - anello 2014/2015	Singoli
F.321	Verdone bruno Maschio	F.322
F.323	Verdone agata Maschio	F.324
F.325	Verdone isabella Maschio	F.326
F.327	Verdone satiné Maschio	F.328
F.329	Verdone lutino Maschio	F.330
F.331	Verdone pastello e altre mutazioni Maschio	F.332
F.333	Verdone bruno Femmina	F.334
F.335	Verdone agata Femmina	F.336
F.337	Verdone isabella Femmina	F.338
F.339	Verdone satiné Femmina	F.340
F.341	Verdone lutino Femmina	F.342
F.343	Verdone pastello e altre mutazioni Femmina	F.344
F.345	Cardellino bruno	F.346
F.347	Cardellino agata	F.348
F.349	Cardellino isabella	F.350
F.351	Cardellino satiné (tutti i colori), pastello (tutti i colori), testa bianca (tutti i colori), bianco a maschera arancio e mut. gialla.	F.352
F.353	Lucherino bruno Maschio	F.354
F.355	Lucherino agata Maschio	F.356
F.357	Lucherino isabella Maschio	F.358
F.359	Lucherino diluito e doppia diluizione (tutti i colori) e avorio Maschio	F.360
F.361	Lucherino bruno Femmina	F.362
F.363	Lucherino agata Femmina	F.364
F.365	Lucherino isabella Femmina	F.366
F.367	Lucherino diluito e doppia diluizione (tutti i colori) e avorio Femmina	F.368
Nota per i lucherini avorio: diluiti e con doppia diluizione sono vietati		
F.369	Organetto bruno	F.370
F.371	Organetto agata	F.372
F.373	Organetto isabella	F.374
F.375	Organetto fatt. scuro (tutti i colori), pastello (tutti i colori) e feo	F.376
F.377	Ciuffolotto bruno Maschio	F.378
F.379	Ciuffolotto pastello Maschio	F.380
F.381	Ciuffolotto bruno pastello Maschio	F.382
F.383	Ciuffolotto giallo e bianco Maschio	F.384
F.385	Ciuffolotto bruno Femmina	F.386
F.387	Ciuffolotto pastello Femmina	F.388
F.389	Ciuffolotto bruno pastello Femmina	F.390
F.391	Ciuffolotto giallo e bianco Femmina	F.392
F.393	Fringuello bruno Maschio	F.394
F.395	Fringuello agata Maschio	F.396
F.397	Fringuello isabella Maschio	F.398
F.399	Fringuello opale, agata opale e bruno opale Maschio	F.400
F.401	Fringuello bruno Femmina	F.402
F.403	Fringuello agata Femmina	F.404
F.405	Fringuello isabella Femmina	F.406
F.407	Fringuello opale, agata opale e bruno opale Femmina	F.408
F.409	Passero domestico e passero mattugio bruno	F.410
F.411	Passero domestico e passero mattugio agata	F.412
F.413	Passero domestico e passero mattugio isabella	F.414
F.415	Passero domestico feo, opale, bianco ad occhi neri, albino, lutino avorio, satiné, bruno pastello e passero mattugio opale e bruno opale	F.416
F.417	Mutazione bruna dello storno, tordo bottaccio e gazza	F.418
F.419	Mutazione agata dello storno	F.420
F.421	Mutazione isabella dello storno	F.422
F.423	Merlo bianco, albino, pastello fenotipo selvatico, storno feo, tordo bottaccio albino, satiné e gazza opale	F.424
F.425	Mutaz. di specie non presenti o in studio da F.343 a F.422 (no premiazione)	F.426
Stamm	Ibridi - anello 2012/2013/2014/2015	Singoli
F.427	Ibridi nero bruni di canarino x carduelis europei e viceversa (colore classico)	F.428
F.429	Ibridi nero bruni di canarino x altri europei e viceversa	F.430
F.431	Ibridi nero bruni di canarino x serinus esotici e viceversa	F.432
F.433	Ibridi nero bruni di canarino x altri esotici e viceversa	F.434
F.435	Ibridi mutati di canarino x carduelis europei e viceversa	F.436
F.437	Ibridi mutati di canarino x altri europei e viceversa	F.438
F.439	Ibridi mutati di canarino x serinus esotici e viceversa	F.440
F.441	Ibridi mutati di canarino x altri esotici e viceversa	F.442
F.443	Ibrido esotico x esotico (fringillidi ed emberizidi fra loro) di colore classico	F.444
F.445	Ibrido esotico x esotico (d'estrilididi fra loro) di colore classico	F.446
F.447	Ibrido mutato di esotico x esotico (fringillidi ed emberizidi fra loro)	F.448
F.449	Ibrido mutato di esotico x esotico (d'estrilididi fra loro)	F.450
F.451	Ibridi di fauna europea (Loxia e Pyrrhula) x fauna europea di colore classico	F.452
F.453	Ibridi di fauna europea altri x fauna europea altri di colore classico	F.454
F.455	Ibridi mutati di f. europea (Loxia e Pyrrhula) x f. europea	F.456
F.457	Ibridi mutati di fauna europea altra x fauna europea altra	F.458
F.459	Ibridi di serinus esotici x fauna europea e viceversa	F.460
F.461	Ibridi di altri esotici x fauna europea e viceversa	F.462
F.463	Ibridi mutati di serinus esotici x fauna europea e viceversa	F.464
F.465	Ibridi mutati di altri esotici x fauna europea e viceversa	F.466
F.467	Ibridi pezzati (tutti)	F.468
F.469	Altri Ibridi non presenti nelle categorie precedenti	F.470

Stamm	TORTORE E COLOMBI ESOTICI 2014/2015	Singoli
F.471	Tortore Geophelia, T. mascherata, tutte nel colore classico	F.472
F.473	Tortora diamantina classica e mutata	F.474
F.475	Tortore gen. Streptopelia, Turtur, zenada	F.476
F.477	Tortora dal collare africana e sue mutazioni	F.478
F.479	Tortore: Columbina, Claravis, Metriopelia, Uropelia, Leptotila, Starmaenas	F.480
F.481	Colombi gen. Gallicolumba, Geotrygon	F.482
F.483	Colombi gen. Phaps, Chalcophaps, Geophaps, Henicophaps, Petrophassa, Macropuglia, Reinwardtoena, Turacoena.	F.484
F.485	Colombi gen. Columba, Leucosarcia	F.486
F.487	Colombi gen. Ptilinopus, Treron, Caloenas, ed altri generi	F.488
F.489	Mutazioni ed aberrazioni da F.467 a F.484, salvo F.469/470 e F.473/474	F.490
F.491	Nuove mutazioni in studio (nessuna premiazione)	F.492
Stamm	Quaglie, Colini - anello 2014/2015	Singoli
F.493	Quaglie gen. Coturnix, Anurophasis	F.494
F.495	Quaglia di Cina (C. chinensis) e sue mutazioni	F.496
F.497	Quaglia del Giappone (C. japonica) e sue mutazioni	F.498
F.499	Colini gen. Colinus, Callipela, Dendrotyx, Oreortyx, Philortyx, Dactylortyx, Cyrtonyx, Rhyngortyx, etc.:tutte nel colore classico	F.500
F.501	Pernici gen. Amnoperdrix, Alectoris, Francolinus, Perdrix, Margaroperdrix, Melanoperdrix, Rhizothera, Galloperdrix, Rollulus, Arbophila, etc.: colore classico	F.502
F.503	Mutazioni ed aberrazioni delle specie da F.489 a F.498, salvo da F.491 a F.494	F.504
F.505	Nuove mutazioni in studio (nessuna premiazione)	F.506

Nota: le specie di galliformi europei che sono riprese in questa classifica e gli elenchi di specie raffigurate a fronte di ogni classe non sono esaurienti ma corrispondono alle specie spesso presenti in concorso.

Sez. I: ONDULATI Ondulati - anello 2014/2015

Stamm	Singoli
I.1	I.2
I.3	I.4
I.5	I.6
I.7	I.8
I.9	I.10
I.11	I.12
I.13	I.14
I.15	I.16
I.17	I.18
I.19	I.20
I.21	I.22
I.23	I.24
I.25	I.26
I.27	I.28
I.29	I.30
I.31	I.32
I.33	I.34
I.35	I.36
I.37	I.38
I.39	I.40
I.41	I.42
I.43	I.44
I.45	I.46
I.47	I.48
I.49	I.50
I.51	I.52
I.53	I.54
I.55	I.56
I.57	I.58
I.59	I.60
I.61	I.62
I.63	I.64
I.65	I.66
I.67	I.68
I.69	I.70
I.71	I.72
I.73	I.74
I.75	I.76
I.77	I.78

Stamm	Ondulati di colore - anello 2015	Singoli
I.79	I.80	
I.81	I.82	
I.83	I.84	
I.85	I.86	
I.87	I.88	
I.89	I.90	
I.91	I.92	
I.93	I.94	
I.95	I.96	
I.97	I.98	
I.99	I.100	
I.101	I.102	
I.103	I.104	
I.105	I.106	
I.107	I.108	
I.109	I.110	
I.111	I.112	
I.113	I.114	
I.115	I.116	
I.117	I.118	
I.119	I.120	
I.121	I.122	
I.123	I.124	

I.125	I.126
I.127	I.128
I.129	I.130
I.130	I.131

* anche a Faccia Gialla

SEZIONE J: PSITTACIDI

Per tutte le specie Agapornis, al di fuori dei Roseicollis, solo la mutazione lutino è riconosciuta

(Albino e bianco ad occhi neri non ammessi). Per i Forpus la mutazione Albino non è ammessa

Stamm	Agapornis - anello 2014/2015	Singoli
J.1	J.2	
J.3	J.4	
J.5	J.6	
J.7	J.8	
J.9	J.10	
J.11	J.12	
J.13	J.14	
J.15	J.16	
J.17	J.18	
J.19	J.20	
J.21	J.22	
J.23	J.24	
J.25	J.26	
J.27	J.28	
J.29	J.30	
J.31	J.32	
J.33	J.34	
J.35	J.36	
J.37	J.38	
J.39	J.40	
J.41	J.42	
J.43	J.44	
J.45	J.46	
J.47	J.48	
J.49	J.50	
J.51	J.52	
J.53	J.54	
J.55	J.56	
J.57	J.58	
J.59	J.60	
J.61	J.62	
J.63	J.64	
J.65	J.66	
J.67	J.68	
J.69	J.70	
J.71	J.72	
J.73	J.74	
J.75	J.76	
J.77	J.78	
J.79	J.80	
J.81	J.82	
J.83	J.84	
J.85	J.86	
J.87	J.88	
J.89	J.90	
J.91	J.92	
J.93	J.94	
J.95	J.96	
J.97	J.98	
J.99	J.100	
J.101	J.102	
J.103	J.104	
J.105	J.106	
J.107	J.108	
J.109	J.110	
J.111	J.112	
J.113	J.114	
J.115	J.116	
J.117	J.118	
J.119	J.120	
J.121	J.122	
J.123	J.124	
J.125	J.126	
J.127	J.128	
J.129	J.130	
J.131	J.132	
J.133	J.134	
J.135	J.136	
J.137	J.138	
J.139	J.140	
J.141	J.142	
J.143	J.144	
J.145	J.146	
J.147	J.148	
J.149	J.150	
J.151	J.152	
J.153	J.154	
J.155	J.156	
J.157	J.158	
J.159	J.160	
J.161	J.162	

J.163	Taranta ancestrali maschi	J.164
J.165	Taranta ancestrali femmine	J.166
J.167	Taranta mutati maschi	J.168
J.169	Taranta mutati femmine	J.170
Parrocchetti Australiani piccola taglia – fino a 4 anni		
Stamm	Néophema spp e Bourkii spp: anello 2014/2015	Singoli
J.171	Neophema splendida ancestrale	J.172
J.173	Neophema splendida mutato	J.174
J.175	Neophema pulchella ancestrale	J.176
J.177	Neophema pulchella mutato	J.178
J.179	Neophema elegans ancestrale	J.180
J.181	Neophema elegans mutato	J.182
J.183	Neophema chrysostoma e chrysogaster ancestrale	J.184
J.185	Neophema chrysostoma e chrysogaster mutato	J.186
J.187	Neophema bourkii ancestrale	J.188
J.189	Neophema bourkii tutti gli opalini	J.190
J.191	Neophema bourkii altre mutazioni	J.192
Stamm	Nymphicus hollandicus: anello 2012/2013/2014/2015	Singoli
J.193	Nymphicus hollandicus colore ancestrale	J.194
J.195	Nymphicus hollandicus grigia faccia bianca	J.196
J.197	Nymphicus hollandicus perlata e perlata faccia bianca	J.198
J.199	Nymphicus hollandicus cannella e cannella faccia bianca	J.200
J.201	Nymphicus hollandicus ino e ino faccia bianca	J.202
J.203	Nymphicus hollandicus tutte le altre mutaz. o combinazioni di colore	J.204
Stamm	Psephotus spp, Cyanoramphus spp, Lathamus: anello 2013/2014/2015	Singoli
J.205	Psephotus Haematonotus ancestrale	J.206
J.207	Psephotus Haematonotus mutazioni serie verde	J.208
J.209	Psephotus Haematonotus mutazioni serie blu	J.210
J.211	Altri Psephotus e Northiella ancestrali e mutati	J.212
J.213	Cyanoramphus ancestrale	J.214
J.215	Cyanoramphus mutato	J.216
J.217	Lathamus ancestrale e mutato	J.218
Stamm	Barnardius spp, Polytelis spp: anello 2013/2014/2015	Singoli
J.219	Barnardius colore ancestrale	J.220
J.221	Polytelis colore ancestrale	J.222
J.223	Tutte le mutazioni (J.219 - J.222)	J.224
Stamm	Platycercus spp, Purpureicephalus: anello 2013/2014/2015	Singoli
J.225	Platycercus eximius colore ancestrale	J.226
J.227	Platycercus eximius mutato	J.228
J.229	Platycercus elegans colore ancestrale	J.230
J.231	Platycercus elegans mutato	J.232
J.233	Altri Platycercus, Purpureicephalus colore ancestrale	J.234
J.235	Altri Platycercus, Purpureicephalus colore mutato	J.236
Stamm	Eunymphicus spp, Alisterus spp, Aprosmitus spp: anello 2012/2013/2014/2015	Singoli
J.237	Eunymphicus, Alisterus, Aprosmitus colore ancestrale	J.238
J.239	Eunymphicus, Alisterus, Aprosmitus mutati	J.240
Parrocchetti Asiatici e Africani – fino a 4 anni		
Stamm	Psittacula krameri: anello 2012/2013/2014/2015	Singoli
J.241	Psittacula krameri krameri ancestrale	J.242
J.243	Psittacula krameri krameri serie verde	J.244
J.245	Psittacula krameri krameri serie blu	J.246
J.247	Psittacula krameri krameri serie ino	J.248
J.249	Psittacula krameri krameri pastello tutti	J.250
J.251	Psittacula krameri krameri altre mutazioni	J.252
Stamm	Psittacula (altri): anello 2012/2013/2014/2015	Singoli
J.253	Psittacula cyanocephala - roseata - himalayana ancestrale	J.254
J.255	Psittacula longicauda - alexandri - columboides ancestrale	J.256
J.257	Psittacula derbiana - eupatria colore ancestrale	J.258
J.259	Tutte le mutazioni (J.253 - J.258)	J.260
Parrocchetti Americani		
Stamm	Forpus coelestis: anello 2014/2015	Singoli
J.261	Forpus coelestis ancestrale	J.262
J.263	Forpus coelestis mutati serie verde maschi	J.264
J.265	Forpus coelestis mutati serie blu maschi	J.266
J.267	Forpus coelestis mutati serie verde femmine	J.268
J.269	Forpus coelestis mutati serie blu femmine	J.270
J.271	Forpus passerinus ancestrale e mutato Maschio	J.272
J.273	Forpus passerinus ancestrale e mutato Femmina	J.274
J.275	Forpus cyanopygius ancestrale e mutato Maschio	J.276
J.277	Forpus cyanopygius ancestrale e mutato Femmina	J.278
J.279	Altri Forpus ancestrali e mutati maschi	J.280
J.281	Altri Forpus ancestrali e mutati femmine	J.282
Stamm	Bolborhynchus lineola: anello 2014/2015	Singoli
J.283	Bolborhynchus lineola ancestrale	J.284
J.285	Bolborhynchus lineola verde scuro e verde oliva	J.286
J.287	Bolborhynchus lineola mutati serie blu	J.288
J.289	Bolborhynchus lineola mutati serie ino	J.290
J.291	Bolborhynchus lineola altre mutazioni	J.292
Stamm	Altri Bolborhynchus, Brotogeris spp - Psilopsiagon spp: anello 2014/2015	Singoli
J.293	Colore ancestrale	J.294
J.295	Tutte le mutazioni (J.293 - J.294)	J.296
Stamm	Pyrrhura spp, Aratinga spp, Guarouba spp: anello 2013/2014/2015	Singoli
J.297	Pyrrhura ancestrali e mutati	J.298
J.299	Aratinga, Guarouba, Nandayus ancestrali e mutati	J.300
Stamm	Cyanoliseus spp, enicognathus spp, Myiopsitta, etc: anello 2013/2014/2015	Singoli
J.301	Colore ancestrale	J.302
J.303	Tutte le mutazioni (J.301 - J.302)	J.304

Pappagalli – Cacatua – Ara – Lorius – Lorichetti – Loricali piccola taglia – fino a 4 anni		
Amazona spp: anello 2012/2013/2014/2015		
J.305	Amazona ancestrale	J.306
Stamm	Ara spp, Diopsittaca spp, Anodorhynchus spp: anello 2012/2013/2014/2015	Singoli
J.307	Ara ancestrale	J.308
J.309	Diopsittaca, Anodorhynchus ancestrale	J.310
Stamm	Cacatua spp, eolophus : anello 2012/2013/2014/2015	Singoli
J.311	Cacatua ssp ancestrale	J.312
Stamm	Poicephalus spp, Coracopsis spp, Psittacus spp: anello 2012/2013/2014/2015	Singoli
J.313	Poicephalus ancestrale	J.314
J.315	Coracopsis, Psittacus ancestrale	J.316
Stamm	Eclectus spp, Nestor, Tanygnathus, Deropterus: anello 2012/2013/2014/2015	Singoli
J.317	Eclectus, Nestor, Tanygnathus, Deropterus ancestrale	J.318
Stamm	Pionus spp, Pionites spp, Triclarina: anello 2012/2011/2010	Singoli
J.319	Pionus spp, Pionites spp, Triclarina ancestrale	J.320
J.321	Tutte le mutazioni (J.305 - J.320)	J.322
Stamm	Charmosyna, Cyclopsitta, Glossopsitta, Loricalus, Neopsittacus, Oreopsittacus, Phigys, psittaculirostri Vin: anello 2013/2014/2015	Singoli
J.323	Colore ancestrale	J.324
Stamm	Eos spp, Pseudos spp: anello 2013/2014/2015	Singoli
J.325	Colore ancestrale	J.326
Stamm	Tricoglossus spp: anello 2013/2014/2015	Singoli
J.327	Colore ancestrale	J.328
Stamm	Chalcopsitta spp, Lorius spp: anello 2013/2014/2015	Singoli
J.329	Colore ancestrale	J.330
J.331	Tutte le mutazioni (J.323 - J.330)	J.332
Altri Pappagalli		
J.333	Psittacus erithacus	J.334
J.335	Tutti altri pappagalli	J.336



naturalmente

la natura a **360°** infiera



European Rural Economy



IL 2° GIORNO
ENTRI **GRATIS!!!**

- ORNITOLOGIA
- CINOFILIA
- ANIMALI DELL'AIA
- LABORATORI PER BAMBINI
- MOSTRA MERCATO DI PIANTE INSOLITE E RARITÀ BOTANICHE
- REPTILIA E AMPHIBIA DAY
la mostra di rettili più importante d'Italia



vivaisti • terrecotte • creazioni artigianali
apicoltori • cioccolato • centri didattici
birra artigianale • vini • cinofilia • ornitologia

7-8

novembre 2015

CESENA centro fieristico dalle 9,00 alle 19,30
www.naturalmenteinfiera.it

VOUI LA PUBBLICITÀ DEL TUO ALLEVAMENTO SUL CATALOGO ESPOSITORI?

MARIO ROSSI

Allevamento
ROSEICOLLIS • AGAPORNIS
ONDULATI DI FORMA E COLORE

RNA 035A
Via Cavour, 5A - Roma (RM)
Cell. 326.2536952
allevamentomariorossi@alice.it

ESEMPIO PUBBLICITARIO

Prenota il tuo spazio
pubblicitario barrando
la casella sulla
scheda di adesione!
€ 25,00 (7x5,5 cm)



INTERNAZIONALE DI ROMAGNA 2015

Regolamento

L'associazione A.O.C. di Cesena, sotto l'egida della Confederazione Ornitologica Mondiale (C.O.M.) e della Federazione Ornicoltori Italiani (F.O.I.), organizza la 13ª MOSTRA INTERNAZIONALE DI ROMAGNA che avrà luogo a CESENA presso l'Ente FIERA (uscita autostrada A14 Cesena Nord, uscita superstrada E45 Cesena Nord). Possono partecipare alla manifestazione tutti gli allevatori iscritti alla F.O.I. e a Federazioni estere aderenti alla C.O.M. con soggetti di classe A del proprio allevamento muniti di anellino inamovibile C.O.M. o F.O.I. A tutti gli espositori è fatto obbligo, al momento dell'ingabbio di presentare la dichiarazione di provenienza dei soggetti. Per esporre quaglie, colini, tortore e colombi è necessario l'esibizione del certificato d'avvenuta vaccinazione contro la peste aviaria (Newcastle). Gli espositori che presentano soggetti nella convenzione CITES, al momento dell'ingabbio dovranno presentare copia delle autorizzazioni per la detenzione. Il C.O. declina ogni responsabilità per soggetti ingabbiati non in regola con le vigenti norme.

Le iscrizioni dei tavoli e degli stand devono pervenire entro l' 1 novembre 2015.

La scheda d'iscrizione deve essere compilata in ogni sua parte e si dovranno descrivere dettagliatamente tutti i soggetti in modo leggibile, è obbligatorio specificare per I.E.I. e Psittacidi i descrittivi, comprese le mutazioni, e per gli ibridi dichiarare i parentali.

QUOTA D'ISCRIZIONE tessera personale d'entrata e catalogo premiazioni € 6,00. Costo ingabbio € 5,00 per soggetto.

L'ingabbio dei soggetti si effettuerà il giorno **3 novembre 2015** dalle ore 9,00 alle ore 20,30.

Le gabbie saranno fornite dal C.O. fino ad esaurimento scorte, eccezione fatta per quelle di particolari dimensioni per grossi soggetti, che dovranno essere fornite dall'espositore previo accordo. I soggetti ingabbiati saranno sotto la tutela del C.O. che comunque declina ogni responsabilità per fughe, decessi, furti, malattie, o altri danni che dovessero verificarsi. Per tutto ciò che non è contemplato nel presente regolamento valgono le disposizioni del Regolamento Generale Mostre emanato dalla F.O.I.. Eventuali imprevisti saranno risolti con giudizio inappellabile del C.O.

COMITATO MOSTRA

PRESIDENTE: Rossi Roberto 335 6569147

VICE PRESIDENTE: Abbondanza Christian 338 9764810

DIRETTORE MOSTRA E COORDINATORE GIUDICI: Grossi Patrick 339 5603574

RESPONSABILI DI SETTORE: Caligari Giancarlo 328 7655059 - Del Vecchio Maurizio 338 9006769 - Severi Oride 368 7347180 - Grossi Patrick 339 5603574

RESPONSABILE CANTO: Di Maio Diego 335 370413

SEGRETERIA: Moretti Luigi 347 1663553 - Ercolani Enea 348 3389635 - Pilu Bruno 338 9770982

RESPONSABILE STAND E MOSTRA SCAMBIO: Abbondanza Christian 338 9764810 - Pasolini Luciano 347 2784147

MOSTRA SCAMBIO GESTITA DIRETTAMENTE DALL'ALLEVATORE

Possono partecipare alla mostra scambio soltanto soggetti anellati. Gli allevatori che li espongono, si impegnano a rispettare tutte le normative vigenti in materia sanitaria e del benessere degli animali. I Sig. espositori, di soggetti appartenenti all'avifauna protetta, dovranno esibire, su richiesta dell'autorità competente, la documentazione necessaria che ne attesti il regolare possesso. Fermo restando il divieto di presentare soggetti non in regola con le normative vigenti il C.O. declina qualsiasi responsabilità per documentazione mancante o irregolare. In ogni caso, l'esposizione illecita di qualsiasi natura dei soggetti sarà di esclusiva responsabilità dell'espositore. I soggetti in non perfette condizioni di salute saranno rifiutati.

La partecipazione in mostra scambio potrà avvenire nei seguenti modi:

1) TAVOLI: Partecipazione dei soggetti all'interno di gabbie, trasportini o altre attrezzature che rispettino le norme e le leggi che tutelano il benessere degli animali, devono essere sistemate sui tavoli messi a disposizione dal C.O.

La cura, la sorveglianza e la cessione sarà curata direttamente dall'espositore che si impegna a rispettare tutte le norme.

Il prezzo per ogni singolo tavolo viene fissato in **€ 70,00 (Gratis con almeno 20 soggetti a concorso)**

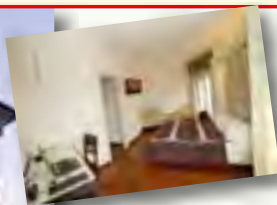
2) I tavoli dovranno essere prenotati, tramite la scheda di adesione e prenotazione entro l' 1 novembre 2015

STAND con dimensione di 3x3 (9mq) con n. 50 gabbie, 2 sedie e 1 tavolo,

striscione con nome allevatore, € 140. (Gratis con almeno 30 soggetti a concorso)

Tavoli e stand saranno messi a disposizione fino ad esaurimento rispettando l'ordine di arrivo delle iscrizioni.

**ALBERGHI CONVENZIONATI: UNAWAY HOTEL CESENA NORD, piazza Modigliani 104 - Pievesestina di Cesena (FC) - tel. +39 0547 313007
BEST WESTERN, via Rosoleto 607 - Uscita E45 Cesena Sud - tel. +39 0547 601078**



Via Rosoleto, 607
tel. 0547 - 601078
fax 0547 - 331496
Uscita E45 Cesena Sud
mail: cesena.fc@bestwestern.it
www.cesena-hotel.it

Cesena Hotel



INTERNAZIONALE DI ROMAGNA 2015

Cesena – Centro Fieristico Pievesestina – Via Dismano – dal 3 all' 8 novembre 2015

SCHEDA DI ADESIONE E PRENOTAZIONE

da inviare entro le ore 24,00 di DOMENICA 1 NOVEMBRE nelle seguenti modalità:

email: info@aocesenate.com / fax: 0547 646185 - 0547 668095

INFO: Canarini di Colore (Patrick Grossi 339 5603574 - Roberto Rossi 335 6569147) / Canarini F.P.A. e F.P.L. (Patrick Grossi 339 5603574) / I.E.I (Maurizio Del Vecchio 38 9006769) / Ondulati e Psittacidi (Caligari Giancarlo 328 7655059)

RNA _____ Cod.Ass. _____ Cognome _____ Nome _____

Via _____ Cap _____ Città _____ Prov. _____

Tel./Cell. _____ e-mail _____

N.B. - OGNI STAMM VA INDICATO IN UNA SOLA RIGA

N.	CODICE DI INGABBIO	S=Singoli T=Stamm	Denominazione completa dei soggetti, mutazioni comprese, conformemente alla terminologia stabilita dalle C.T.N. Per gli Ibridi: è obbligatorio indicare i parentali che li hanno generati.	Spazio Riservato alla Segreteria
1				
2				
3				
4				
5				
6				
7				
8				
9				
10				
11				
12				
13				
14				
15				
16				
17				
18				
19				
20				

Esposizione a Concorso-Soggetti:	N.....	x €uro 5,00	€uro _____
Tavolo per M. Scambio: (GRATIS con almeno 20 soggetti a concorso)	N.....	x €uro 70,00	€uro _____
Stand (GRATIS con almeno 30 sogg. a concorso)	N.....	x €uro 140,00	€uro _____
Spazio pubblicitario sul catalogo mostra	N.....	x €uro 25,00	€uro _____
Descrizione x pubblicità: _____			
Catalogo Espositori - Tessera di ingresso			€uro 6,00
N.B. Tavoli e Stand fino ad esaurimento. Farà fede la data ed ora di arrivo della presente scheda			TOTALE €uro _____

***PAGAMENTO:

All' Ingabbio Bonifico bancario (NB: Come causale indicare R.N.A.)
BANCA POPOLARE DELL'EMILIA ROMAGNA IBAN: IT32E053872391000002202901 - COD. BIC (PER ESTERO): BPMOIT22XXX
(Indicare nella causale versamento del bonifico SOLTANTO il proprio RNA-COGNOME-NOME)

DESTINAZIONE: MOSTRA ORNITOLOGICA INTERNAZIONALE DI ROMAGNA 2015 - Via Dismano - Pievesestina di Cesena (FC)

STATO SANITARIO: *dichiaro che i suddetti uccelli hanno destinazione sportiva, non sono sottoposti al divieto di spostamento, in applicazione alle misure di Polizia Veterinaria e che l'Associazione di appartenenza aderisce alla COM.*

Data:

Firma dell'espositore:

TRASPORTO: il sottoscritto Sig. garantisce che gli uccelli sopra indicati sono trasportati nel rispetto delle Norme di Autocontrollo FOI per il trasporto degli uccelli con finalità non commerciali

Soste effettuate

Inizio viaggio ore: - durata presunta viaggio ore: - data:

Firma del trasportatore / convogliatore: Nota: gli allevatori stranieri dovranno compilare il certificato sanitario Internazionale - Tutti i soggetti devono essere regolarmente inanellati.

Data:

Firma dell'espositore:

Con la firma della presente scheda, l'Espositore autorizza il Comitato Organizzatore ad utilizzare i dati personali per tutti gli usi attinenti alla Mostra (art. 13 d.lgs. 30.06.2003 n. 196) ed accetta le norme di partecipazione.